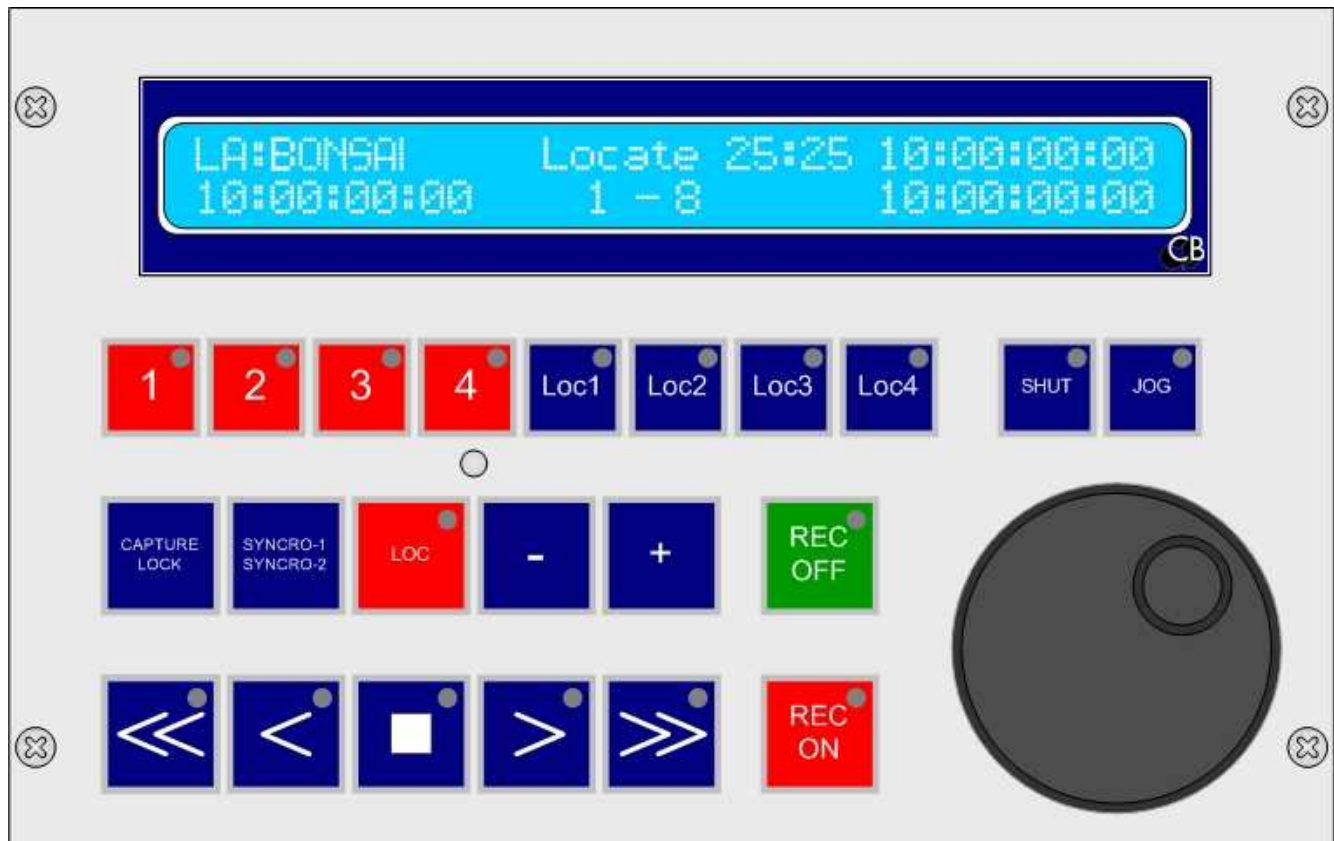


	CB Electronics	Loddonside, Lands End House, Beggars Hill Road, Charvil, Berkshire, RG10 0UD, UK http://www.colinbroad.com Tel +44 (0) 1189 320345 Fax +44 (0) 1189 320346
	RS-422	6 Boulevard de la Libération ZA URBAPARC, Bât D2 93284 SAINT-DENIS Cedex http://www.rs422.fr Tel.: +33-(0)1-49-21-11-30 Fax. : +33-(0)1-49-21-11-31

UR-422 BIPHASE



- Port Biphase.....Entrée Biphase 10 PPF
- Protocole RS-422..... Sony P2
- Support du Bonsaï Rosendhal.....Menu et Alimentation
- Plug & Play..... Reconnaissance et configuration automatique des machines
- Détection.....Les pistes sonores du Bonsaï sont audibles jusqu'à quasiment l'arrêt
- Grand affichage..... Affichage de 2 lignes de 40 caractères
- 22 touches avec LED configurables..... Toutes les touches sont configurables depuis un PC
- Mise à jour du logiciel..... Le logiciel interne peut être mis à jour en utilisant 1 des ports série
- Fonctions disponibles..... Sélection des Pistes, Monitor, Edit, Locate, Boucle, Macros
- Fonctions spéciales..... *Instant Replay, Instant Forward, Again*
- Roue de Jog..... Roue de Jog de faible épaisseur avec inertie
- Dimensions.....206 X 130 X 48 mm

L'UR422-Biphase est conçue comme une interface entre les tables de détection pour les bandes Rythmo et le magnétoscope Numérique Bonsaï. Le clavier est entièrement paramétrable par l'utilisateur.

Commandes

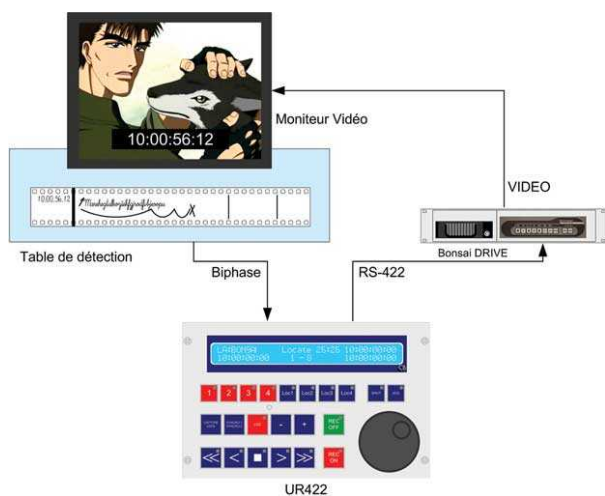
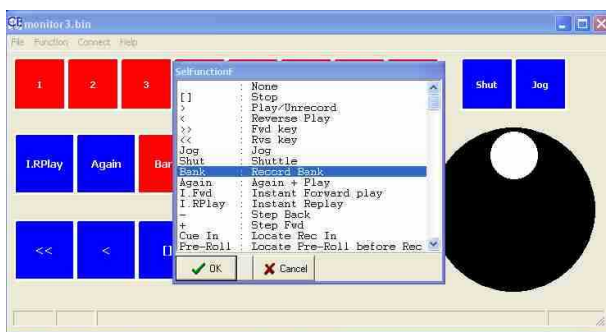
Les Commandes de Transport, tel que: Lecture, Lecture arrière, Jog, Shuttle, Avance et Retour Rapide, peuvent être envoyées à la machine sans pour cela perdre la synchronisation avec la table de détection. Après l'utilisation d'une de ces commandes, dès la première manipulation du Biphase (De la table de détection) le magnétoscope reprend sa position synchrone.

Sélection des pistes

Les touches de sélection de pistes peuvent être utilisées pour sélectionner des pistes en enregistrement ou comme touches de localisation pour le magnétoscope.

Définition des Touches

La fonction de chacune des touches peut être définie en utilisant un programme sous Windows. Celui-ci affiche une image du clavier. Un clic droit sur une touche ouvre une fenêtre contenant la liste des fonctions disponibles, sélectionner celle-ci, la couleur et l'étiquette de la touche changeront. Une fois votre clavier défini, télécharger votre configuration dans l'UR422 et changer les étiquettes des touches.



Principe de fonctionnement



Présentation avec un détecto Steenbeck

Dimensions: 206 X 130 X 48 mm

Prix: 1.490 € HT Public